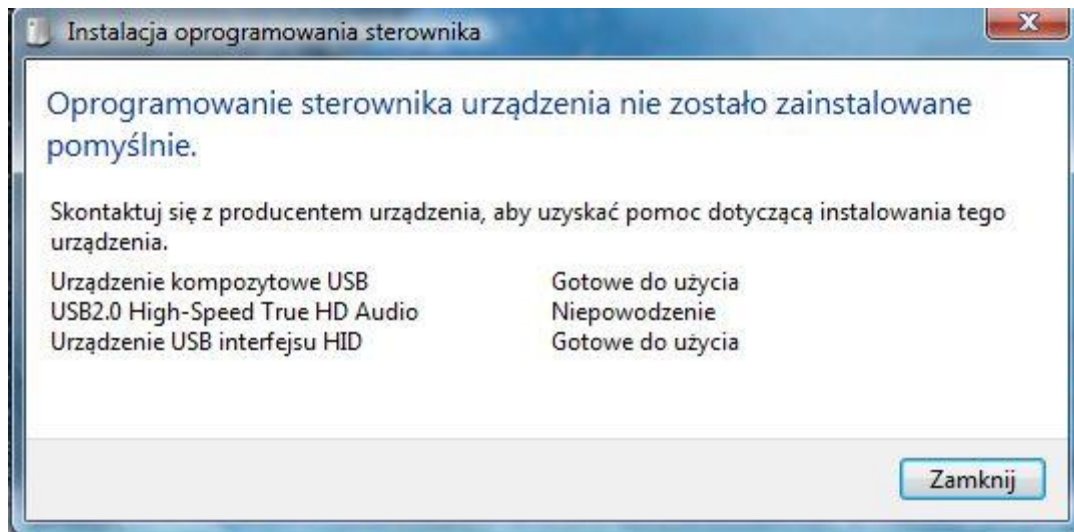


NOSTROMO 5H z układem odpowiedzialnym za USB - CM6631A

Instalacja sterowników w komputerze z systemem operacyjnym Windows VISTA.

Komputer uruchomiony, podłączony do Internetu. DAC NOSTROMO 5H połączony kablem USB (będącym w komplecie) z komputerem, DAC podłączony do zasilacza.

Przełącznikiem na przednim panelu włączamy zasilanie. Komputer rozpoznaje urządzenie podłączone do portu USB i rozpoczyna samoczynną instalację sterowników, po chwili widzimy taką informację:



Zamykamy to okno.

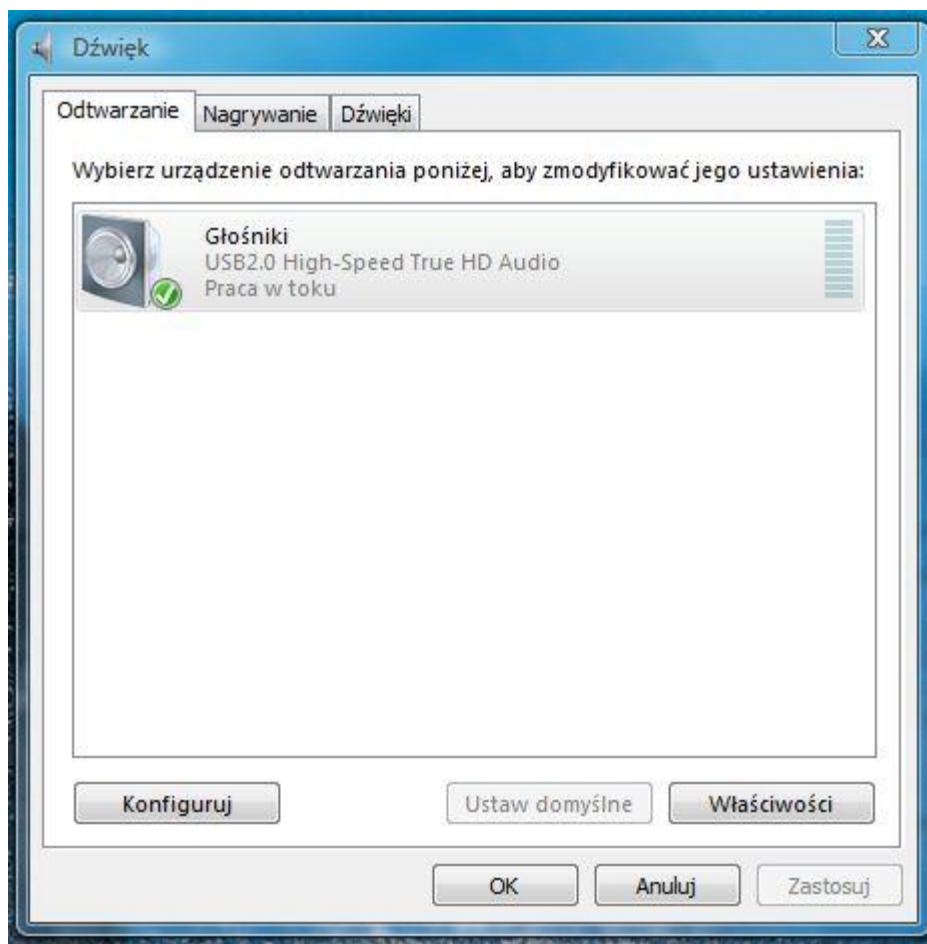
Z naszej strony projektnostromo.pl zakładka **Do pobrania**, pobieramy [Pakiet Vista Win7 Win8 XP](#).

Wypakowujemy i uruchamiamy plik setup.

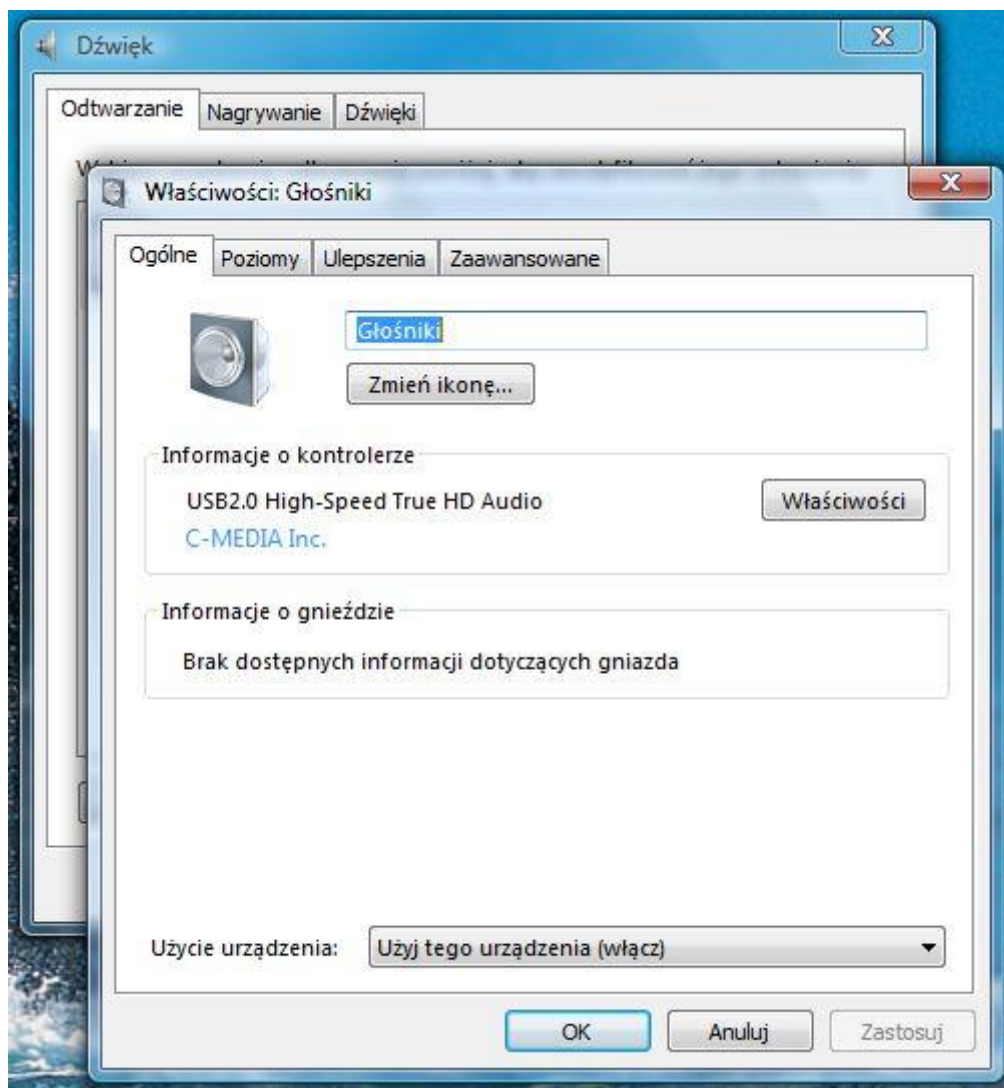
Nazwa	Data modyfikacji	Typ
VISTA	2014-03-03 07:20	Folder plików
W7	2014-03-03 07:20	Folder plików
W8	2014-03-03 07:20	Folder plików
XP	2014-03-03 07:20	Folder plików
CmiMergeSetup.ini	2013-11-12 18:09	Ustawienia konfiguracji
Setup.exe	2013-11-12 18:09	Aplikacja

Instalacja trwa dłuższą chwilę, następnie restart komputera i sterownik został zainstalowany.

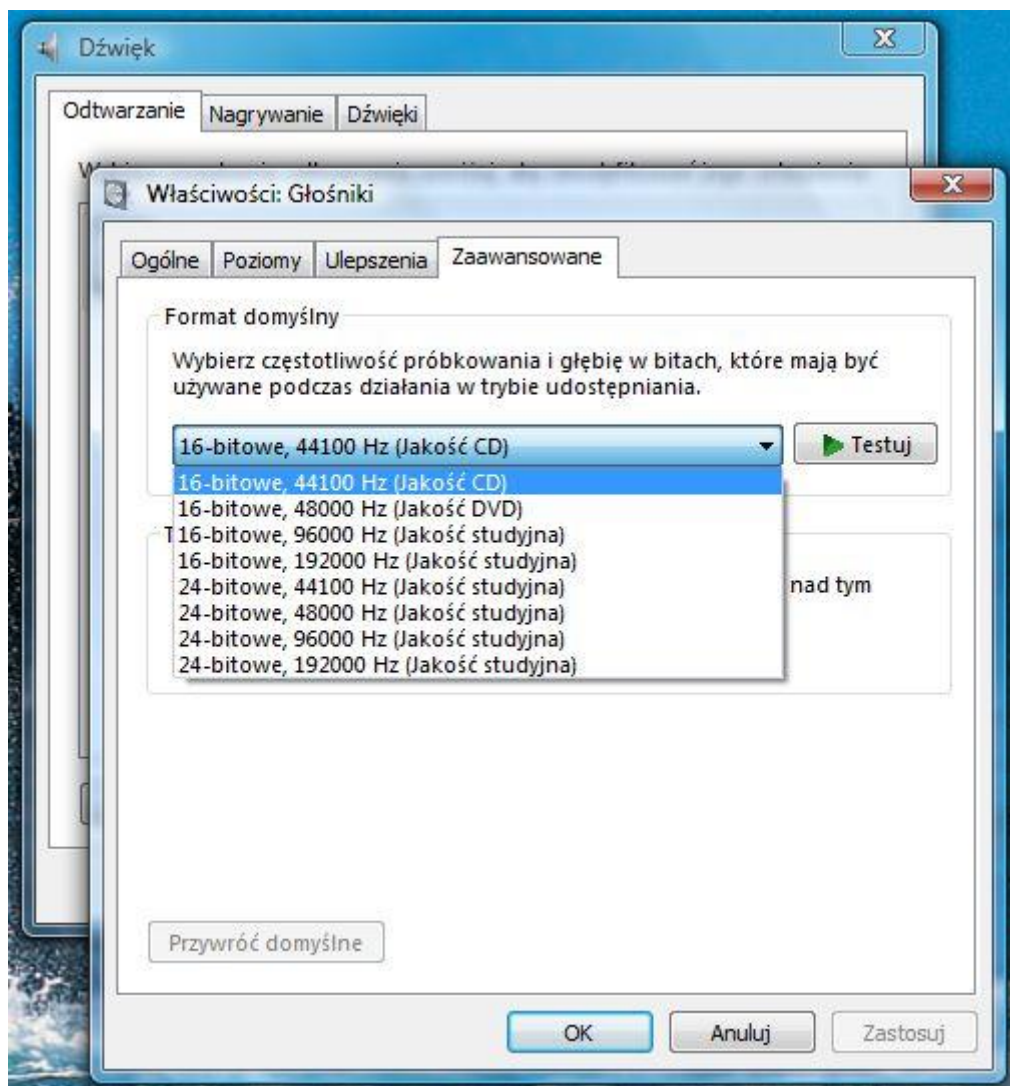
Na dolnym pasku zadań, po prawej stronie mamy ikonę głośniczka, klikamy na nią prawym klawiszem myszy i z menu kontekstowego wybieramy **Urządzenia do odtwarzania**, pojawia się takie okno:



Między innymi obecnymi w komputerze urządzeniami dźwiękowymi widać nasze zainstalowane. Dla sprawdzenia czy wszystko jest ok, proszę zaznaczyć to urządzenie i kliknąć **Właściwości**, zobaczymy takie okno:



Klikamy na zakładkę **Zaawansowane** rozwijamy listę dostępnych częstotliwości i widzimy:



Taką głębę bitową i częstotliwościami dysponujemy po zainstalowaniu sterowników w Windowsie Vista.

Tak ten proces przebiega na „normalnym” komputerze, może to trwać dłużej lub krócej, ale zawsze kończy się to obrazkiem jak powyżej.

Jak się dowiaduję, niestety nie zawsze, czasem pojawiają się różne kłopoty związane z instalacją. Mogą one wynikać z jakiś wcześniejszych zainstalowanych sterowników, nietypowych ustawień związanych z audio w danym komputerze. Jeśli mamy taką możliwość to można skorzystać z porady serwisanta od komputerów, ale moim zdaniem najlepszym i najpewniejszym sposobem rozwiązania ewentualnych problemów z instalacją jest formatowanie dysku systemowego, ponowna instalacja Windowsa i na takim świeżym systemie instalacja sterowników.