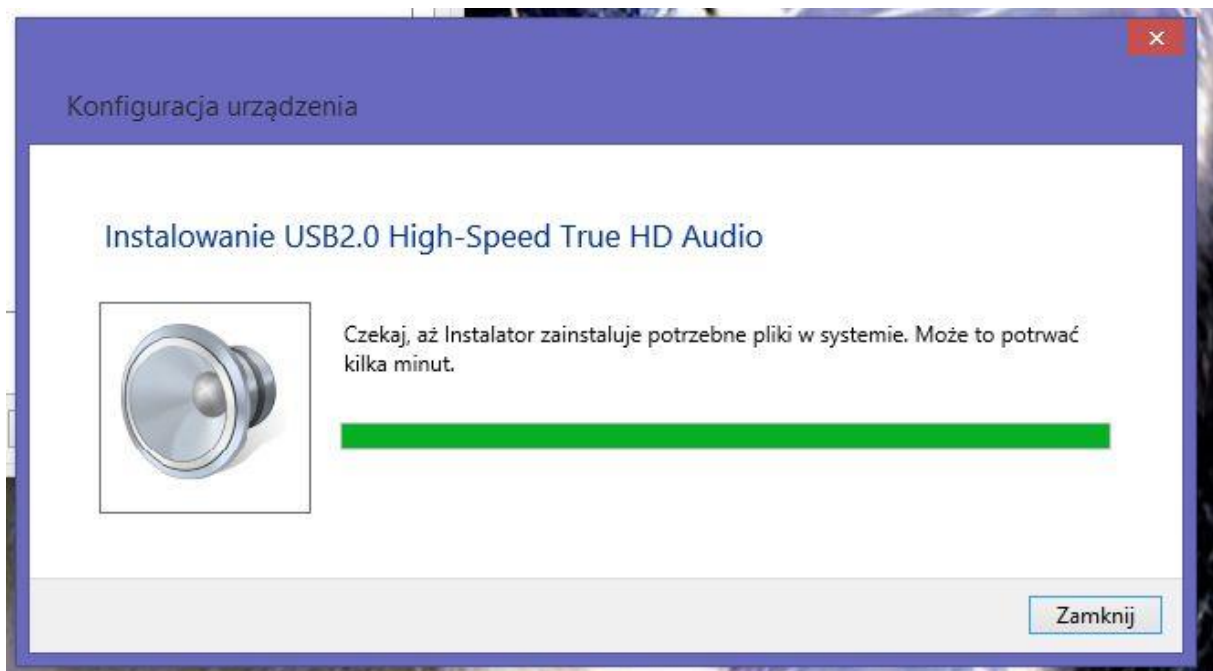


NOSTROMO 5H z układem odpowiedzialnym za USB - CM6631A

Instalacja sterowników w komputerze z systemem operacyjnym Windows 8.1.

Komputer uruchomiony, podłączony do Internetu. DAC NOSTROMO 5H połączony kablem USB (będącym w komplecie) z komputerem, DAC podłączony do zasilacza.

Przełącznikiem na przednim panelu włączamy zasilanie. Komputer rozpoznaje urządzenie podłączone do portu USB i rozpoczyna samoczynną instalację sterowników, przez chwilę widzimy taką informację:



Po zakończeniu tej wstępnej instalacji z naszej strony projektnostromo.pl zakładka **Do pobrania**, pobieramy [Pakiet Win7 Win8 Win81 WinXP](#)

Wypakowujemy i uruchamiamy plik setup.

Nazwa	Data modyfikacji	Typ	Rozmiar
WIN7	2014-06-17 05:59	Folder plików	
WIN8	2014-06-17 05:59	Folder plików	
WIN81	2014-06-17 05:59	Folder plików	
XP	2014-06-17 05:59	Folder plików	
CmiMergeSetup.ini	2013-08-14 11:25	Ustawienia konfig...	1 KB
Setup.exe	2013-07-24 12:47	Aplikacja	320 KB

Widzimy takie okno:

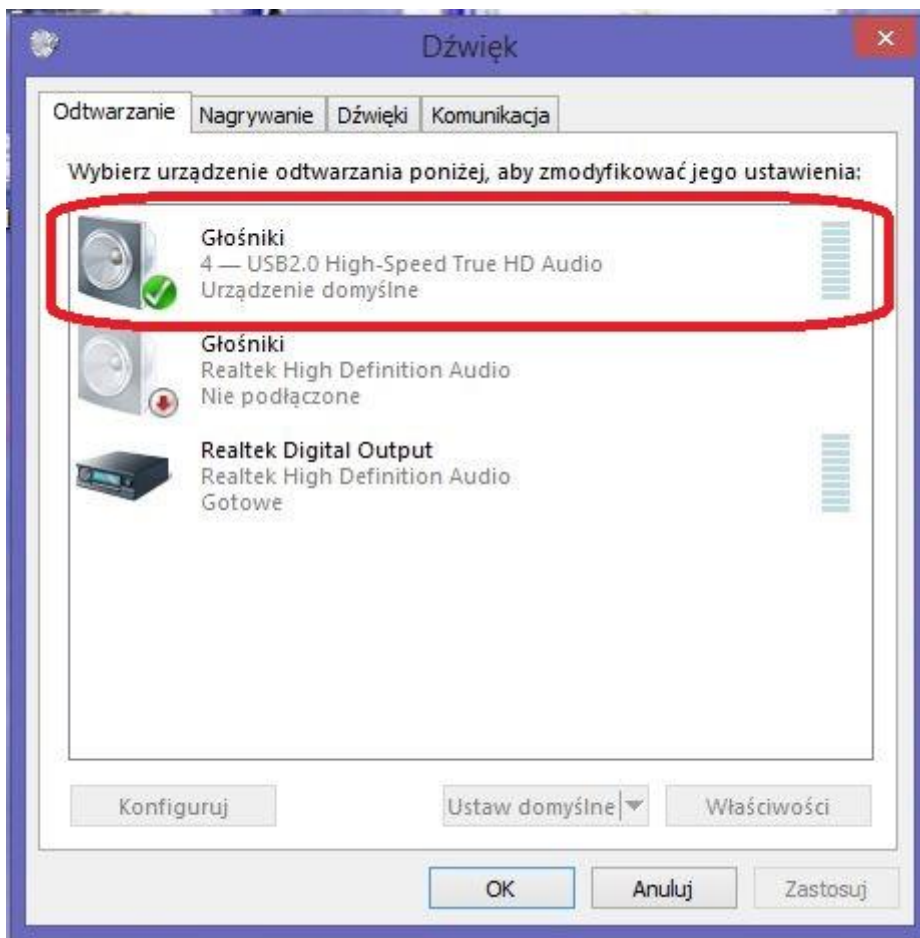


Klikamy Next

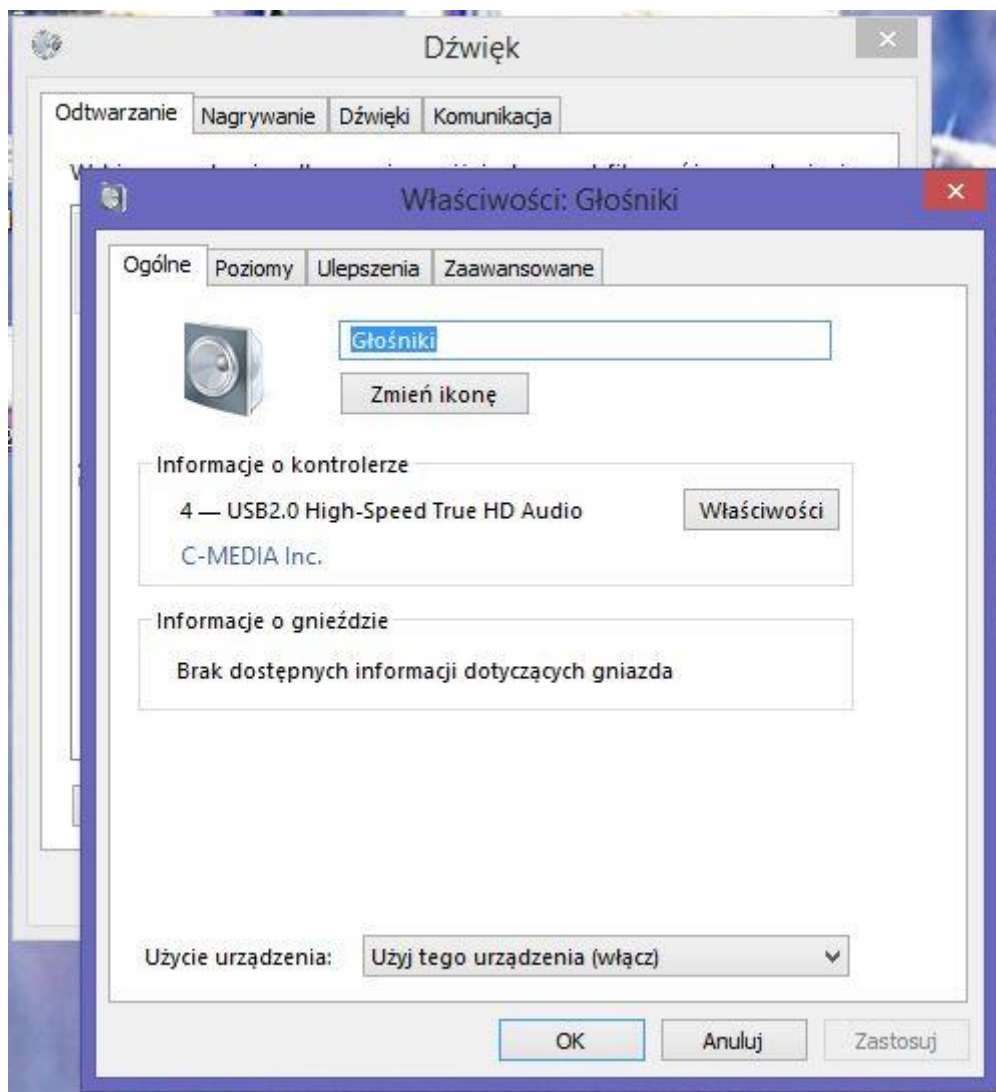


Instalacja trwa dłuższą chwilę, następnie restart komputera i sterownik został zainstalowany.

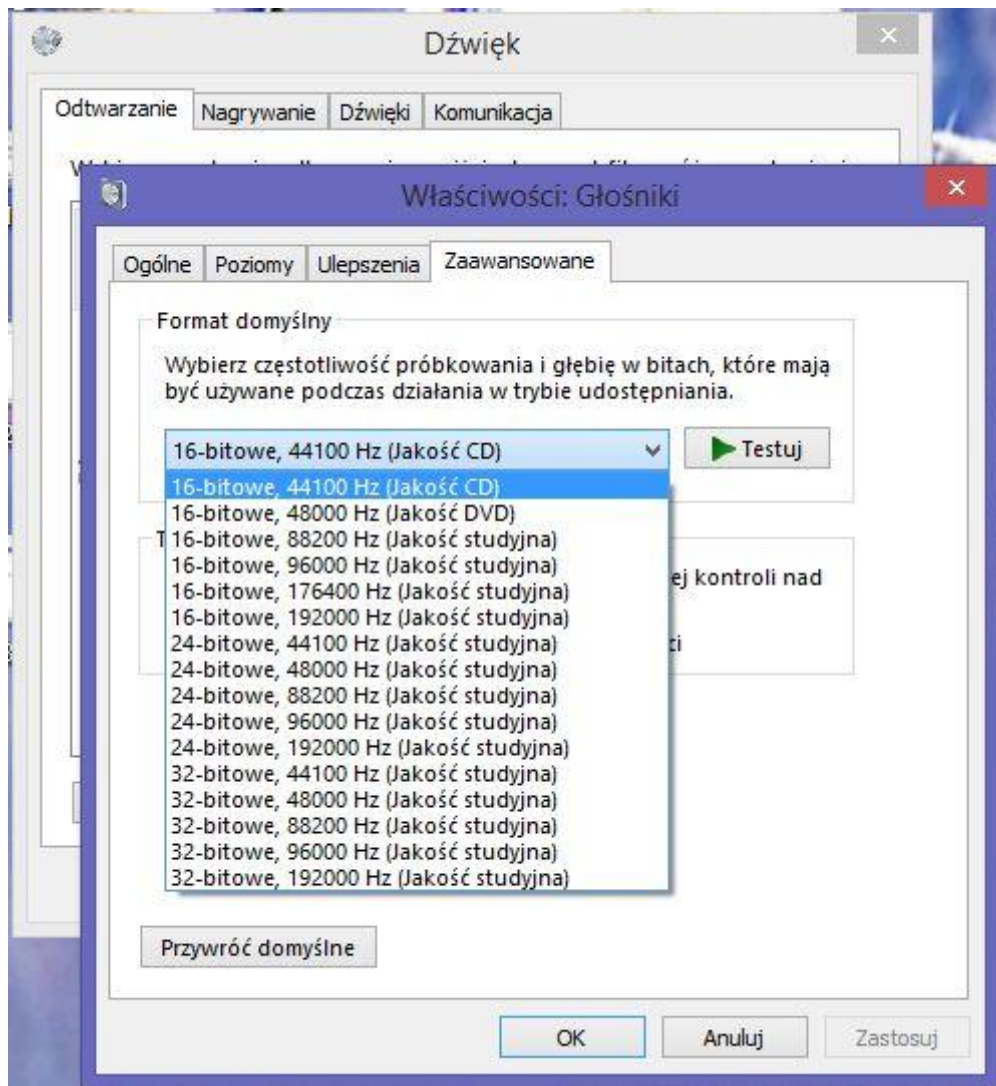
Na dolnym pasku zadań, po prawej stronie mamy ikonkę głośniczka, klikamy na nią prawym klawiszem myszy i z menu kontekstowego wybieramy **Urządzenia do odtwarzania**, pojawia się takie okno:



Między innymi obecnymi w komputerze urządzeniami dźwiękowymi widać nasze zainstalowane. Dla sprawdzenia czy wszystko jest ok, proszę zaznaczyć to urządzenie i kliknąć **Właściwości**, zobaczymy takie okno:



Klikamy na zakładkę **Zaawansowane** rozwijamy listę dostępnych częstotliwości i widzimy:



Taką głębią bitową i częstotliwościami dysponujemy po zainstalowaniu sterowników w Windowsie 8.1.

Tak ten proces przebiega na „normalnym” komputerze, może to trwać dłużej lub krócej, ale zawsze kończy się to obrazkiem jak powyżej.

Jak się dowiaduję, niestety nie zawsze, czasem pojawiają się różne kłopoty związane z instalacją. Mogą one wynikać z jakiś wcześniejszych zainstalowanych sterowników, nietypowych ustawień związanych z audio w danym komputerze. Jeśli mamy taką możliwość to proszę skorzystać z porady serwisanta od komputerów, ale moim zdaniem najlepszym i najpewniejszym sposobem rozwiązania ewentualnych problemów z instalacją jest formatowanie dysku systemowego, ponowna instalacja Windowsa i na takim świeżym systemie, instalacja sterowników.